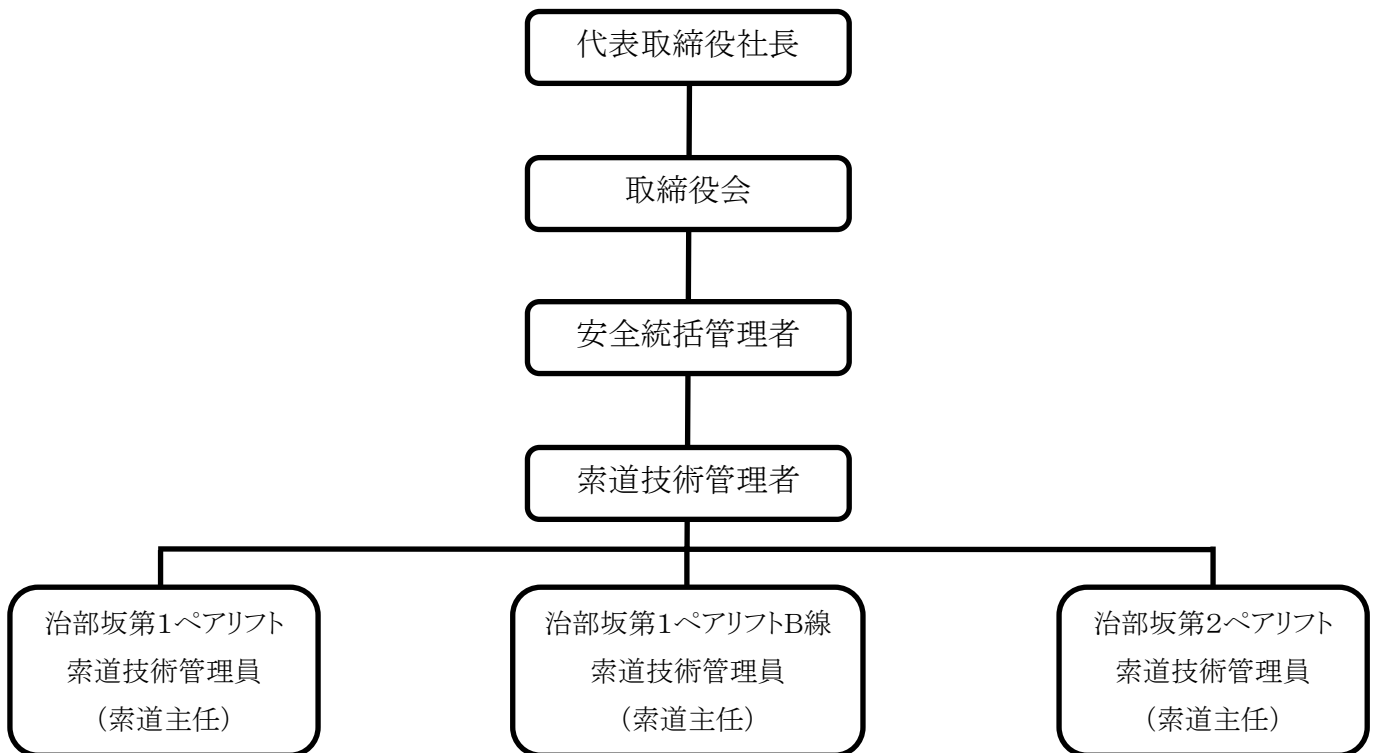


組織図



- (1) 安全統括管理者 索道事業の輸送の安全の確保に関する業務を統括する。
 - (2) 索道技術管理者 安全統括管理者の指揮の下、索道全般の運行の管理、索道施設の保守の管理、その他の技術上及び係員教育等の事項に関する業務を管理する。
 - (3) 索道技術管理員（索道主任） 索道儀津儒管理者の指揮の下、担当する索道の運行の管理、施設の保守の管理、その他の技術上の事項に関する業務を管理する。
- ・前項の責任者の選任、解任等については、これを役職員に周知する事により、輸送の安全確保に関する責任体制を明確にする。
 - ・第1項の責任者は、輸送の安全確保に関する情報に係わる相互の連絡を綿密にし、打ち合わせを正確に行なうことにより、各々の業務を適切に遂行できるように努める。

6 利用者の皆様の連携とお願い

お客様の声をかたちにするよう、努めてまいります。

より安全で信頼される索道に向けてお客様からお寄せいただく声を大切に、業務に反映していきたいと思っております。

治部坂観光株式会社

〒395 - 0501 長野県下伊那郡阿智村浪合 1192

TEL : 0265 - 47 - 1111 (代表) FAX : 0265 - 47 - 2032

HP www.jibuzaka.co.jp E-mail info@jibuzaka.co.jp